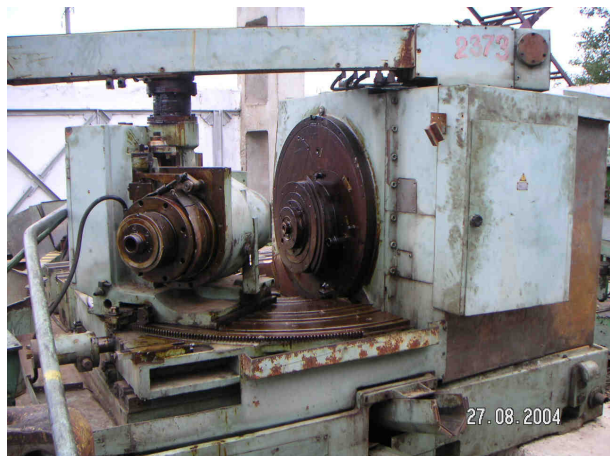


Зуборезный полуавтомат мод. 5С270П



До ремонта



После ремонта

Технические характеристики

Класс точности станка по ГОСТ 8-82, (Н,П,В,А,С)	П
Наибольший диаметр обрабатываемого зубчатого колеса, мм	500
Наибольший средний номинальный модуль обрабатываемых зубчатых колес, мм	8
Наибольшая ширина зубчатого венца нарезаемых зубчатых колес, мм	
Конец шпинделя бабки изделия по ГОСТ 17547-80, мм	30
Конец инструментального шпинделя по ГОСТ 17548-80, мм	30500_2350_400
Пределы частоты вращения шпинделя Min об/мин	19
Пределы частоты вращения шпинделя Max об/мин	210
Мощность двигателя кВт	4
Габариты станка Длина Ширина Высота (мм)	2940_2090_2050
Масса	9000